

# HINO DE ACOLHIDA AO PAPA BENTO XVI

Frei Luiz Turra

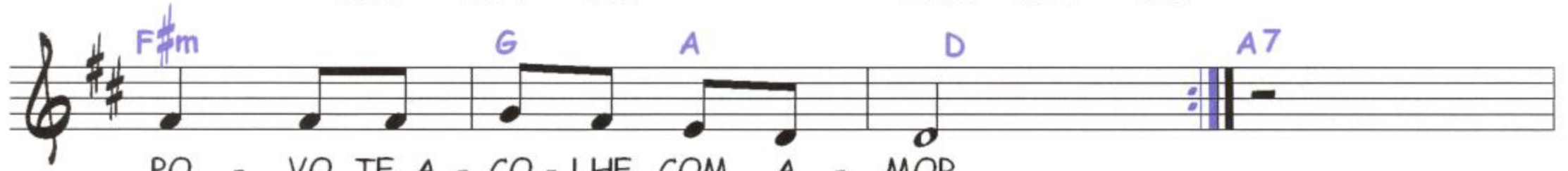
L. e M. Frei Luiz Turra



BEN - TO, "BEN - DI - TO\_O QUE VEM EM NO-ME DO SE - NHOR"!



BEM - VIN - DO! BEM - VIN - DO! NOS-SO



PO - VO TE\_A - CO - LHE COM A - MOR.



1. Tu, que re - cor - das - te\_ao po - vo: DEUS

2. Na di - ver - si - da - de,\_u - ni - dos: DEUS

3. En - tre som - bras e\_es - pe - ran - ças: DEUS



É A - MOR!  
É A - MOR!  
É A - MOR!

Vens a - nun - ci - ar de  
Pro - cla - ma - mos de - ci -  
Ca - mi - nha - mos na con -



no - vo: DEUS  
di - dos: DEUS  
fian - ça: DEUS

É A - MOR! Com a  
É A - MOR! Nós que -  
É A - MOR! No - vos

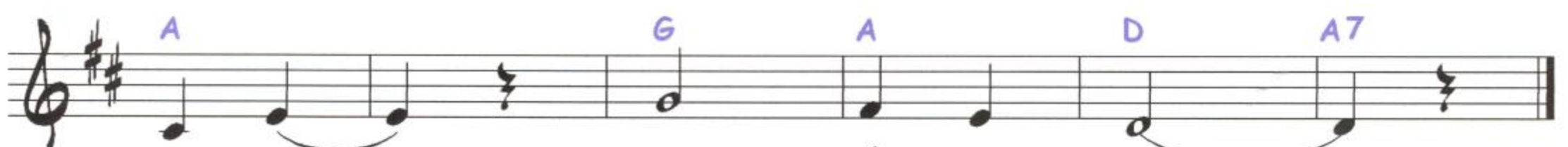


Mãe A - pa - re - ci - da nos con - fir - mas: DEUS  
re - mos ser dis - cí - pu - los de Cris - to: DEUS  
ru - mos, no - vos tem - pos es - pe - ra - mos: DEUS



É A - MOR!  
É A - MOR!  
É A - MOR!

Tu pro - cla - mas pa - ra\_a\_A - mé - ri - ca La -  
Mis - sio - ná - rios pa - ra to - dos te - rem  
Nes - ta quin - ta con - fe - rên - cia ce - le -



ti - na: DEUS  
vi - da: DEUS  
bra - mos: DEUS

É A - MOR!  
É A - MOR!  
É A - MOR!